

SSK szyna zbiorcza 10 x 3 mm

Cu-ETP, obciążenie prądowe: 140 A



Szyna zbiorcza 10 x 3 mm wykonana jest z miedzi i służy do zbierania kabli i przewodów oraz uziemiania zakłóceń elektromagnetycznych. Pasuje do kilku zacisków ekranów kablowych EMC.

RoHS
compliant

REACH
COMPLIANCE

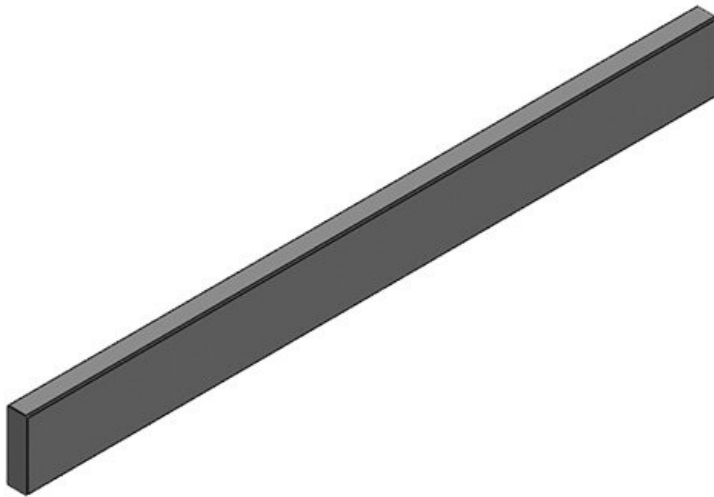
Made in
Germany

Specyfikacja

Materiał Cu-ETP

Zalety i korzyści

Rodzaje i rozmiary produktów



Numer części **36100**
EAN **4251269302**
084
Opak. **1**
Długość **1.000 mm**
Szerokość **10 mm**
Wysokość **3 mm**